

Riqualificazione ecologica e paesaggistica a Cés

Monte di Cés (TI), 6747 Chironico



Durata del progetto 2021 - 2024

(Inizio dei lavori: 01.05.2021)

Ente esecutore

Fondazione per la rinascita di Chiesso (Cés), FRC
Presidentessa: Elena Camponovo, Ponte Capriasca

<https://cesnet.ch>

Gestione del progetto e supporto

Urs Meierhofer con Fabio Bontadina, Hansruedi Schudel e Christoph Müller

Introduzione

Dall'inizio degli anni ottanta, la Fondazione ha continuato a realizzare interventi di manutenzione per preservare l'imponente paesaggio naturale e culturale del monte di Cés e dei suoi dintorni. Il caratteristico mosaico paesaggistico dell'altopiano di Cés, con le sue diverse componenti, offre habitat preziosi e attraenti per una grande varietà di specie vegetali e animali talvolta rare.

Questo impegno sarà intensificato nei prossimi anni. Gli interventi di natura ecologica e paesaggistica previsti miglioreranno in particolare le condizioni di alcune aree. Inoltre, la manutenzione e l'utilizzo estensivo saranno inseriti in una pianificazione a lungo termine che rispetti le condizioni del monte di Cés. Un altro importante obiettivo è l'inventario delle specie vegetali e animali, in cui vengono raccolte e rese disponibili le conoscenze già esistenti.

Oltre ai miglioramenti concreti nel campo della tutela della natura e del paesaggio, il progetto ha un effetto positivo anche in altre aree, contribuendo al rafforzamento complessivo di Cés. I risultati attesi sono in particolare:

- Valorizzazione e conservazione di habitat diversificati, promozione della biodiversità e della rete di interconnessione ecologica sull'altopiano, promozione di specie vegetali e animali specifiche.
- Contributo alla conservazione del variegato mosaico ecologico e del paesaggio tipico del monte di Cés.
- Mantenimento degli spazi aperti, lotta all'avanzamento degli arbusti e all'imboschimento.
- Ricostituzione e bonifica dei terreni agricoli.
- Ottimizzazione della sinergia tra cura del paesaggio, protezione della natura e agricoltura.
- Indagini di base, studio della flora e della fauna con relativi inventari e messa a disposizione delle conoscenze.
- Animazione della vita a Cés durante la fase di esecuzione dei lavori, soprattutto in autunno.
- Aumento del valore aggiunto sul breve e lungo termine del monte di Cés.
- Aumento dell'interesse per i visitatori promuovendo un paesaggio attraente e diversificato, in particolare preservando i preziosi spazi abitativi per l'accoglienza delle persone interessate.

Poiché la Fondazione dispone di risorse limitate, il progetto deve essere finanziato principalmente da fondi di terzi.

L'avanzamento del bosco

L'avanzamento del bosco sull'altopiano di Cés è relativamente recente, ma sta progredendo rapidamente, come dimostra il confronto delle seguenti fotografie aeree. A causa della crescente pressione del bosco, da un lato si perde terreno coltivato, dall'altro la diversità degli habitat e pertanto la biodiversità è in declino. Mantenere le aree aperte e contenere il bosco rappresenta circa la metà del volume del progetto.

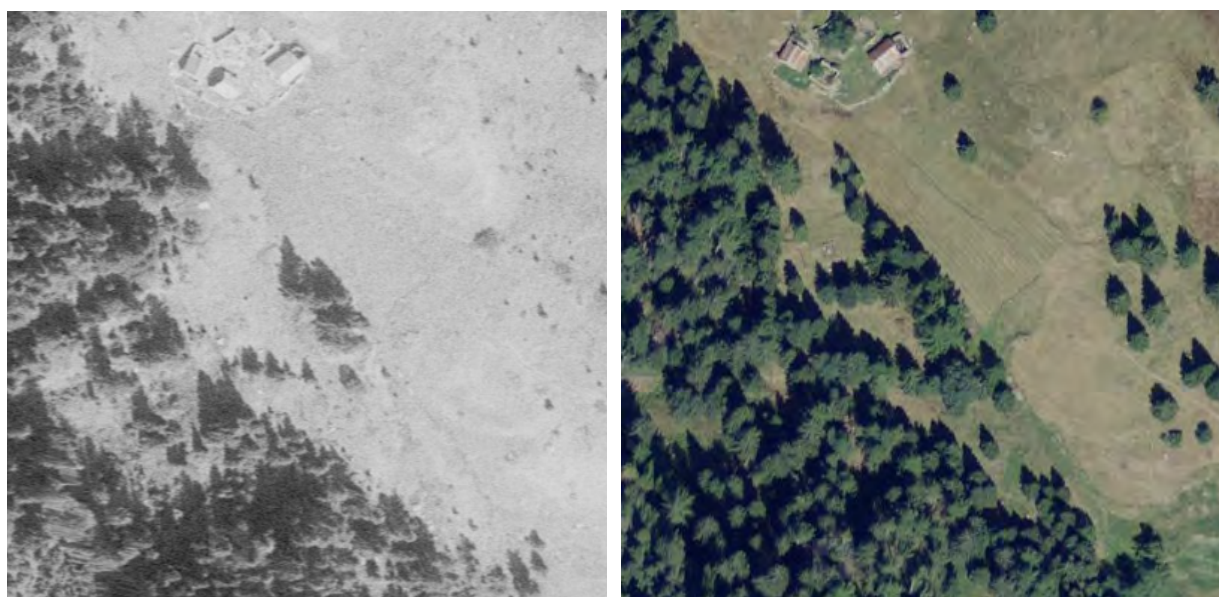


Figura 1: Fotografie aeree dell'area di Lempence (vedi perimetro, settore IV.a). A sinistra nel 1983, a destra nel 2017 (swisstopo). L'espansione del bosco è chiaramente visibile.

Perimetro

In una prima fase, il progetto prevede la riqualificazione ecologica e paesaggistica di alcuni settori delimitati in arancione (cfr. figura 2). Gli interventi previsti saranno descritti più dettagliatamente in un secondo momento, una volta ottenuto il finanziamento.

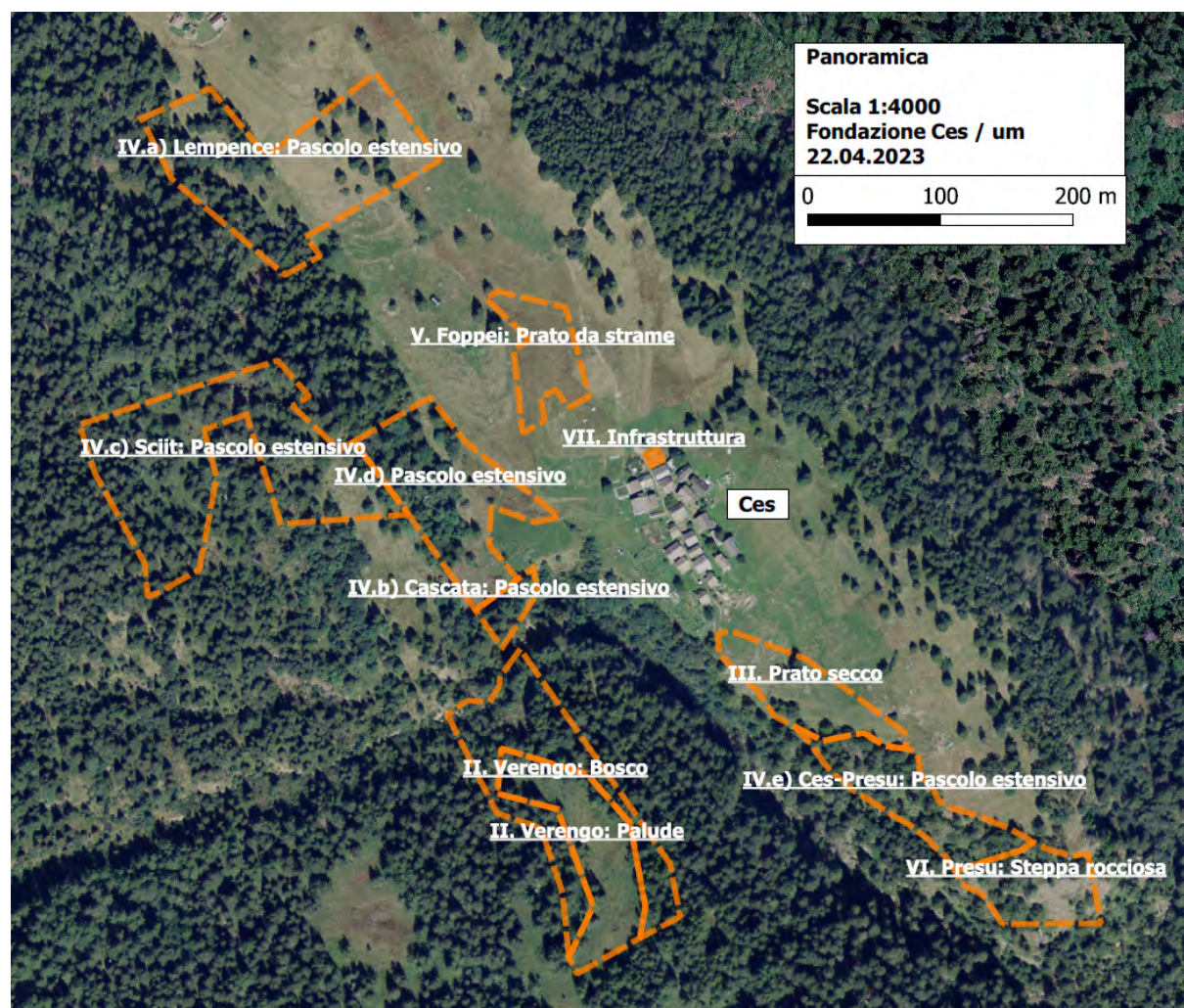


Figura 2: Panoramica / fotografia aerea dell'altopiano di Ces con le aree di progetto previste, stato 22.04.2023 (swisstopo).

Procedura e attuazione

Il progetto viene attuato in diverse fasi e sottoprogetti con relativa pianificazione e definizione delle responsabilità. Il progetto vuole essere aperto a tutte le persone interessate all'ambiente del monte di Cés e promuovere, in coloro che vi parteciperanno, uno stretto rapporto con il luogo e il suo ambiente.

Da molti anni, in primavera e in autunno, si svolge un fine settimana di lavoro durante il quale vengono eseguiti anche lavori di manutenzione (esbosco, estirpazione di arbusti, taglio di alberi, cura dei prati, ecc.). Attraverso il lavoro pratico in loco e grazie alle spiegazioni fornite dagli esperti, le persone coinvolte acquisiscono una conoscenza diretta, anche fisica, del tema della cura dei paesaggi naturali e culturali.

Considerata l'ampia portata di questo progetto, che prevede alcune migliaia di ore di lavoro, molte più persone dovranno essere coinvolte per periodi piuttosto lunghi. Con l'associazione "Comunità di Ces" e con l'appassionata cerchia di amiche ed amici della Fondazione, sono disponibili preziose risorse che saranno attivate in via prioritaria. Tra il 2021 e il 2024 dovranno essere effettuate ulteriori settimane lavorative intensive. Per garantire la piena attuazione, se necessario, si farà ricorso anche a lavoratori esterni.

L'implementazione sarà strutturata in modo chiaro e con requisiti prestazionali definiti per ogni sottoprogetto. I lavori nei prati e nei boschi sono eseguiti con cura, i lavori di abbattimento sono generalmente effettuati solo dopo il mese di luglio e i lavori di sfalcio e decespugliamento sono generalmente effettuati solo nella seconda metà dell'anno (eccezioni: felci e giovani alberi). Gli interventi sono realizzati con rispetto e nella consapevolezza che le condizioni dei vari settori cambieranno significativamente in breve tempo, ma questi interventi sono urgenti e necessari per preservare il paesaggio e gli habitat per il futuro.

Obiettivi

L'obiettivo principale del progetto è la valorizzazione ecologica di diversi habitat importanti e la loro integrazione in strutture gestionali sostenibili e orientate al futuro, volte a promuoverne la biodiversità. Un contributo importante alla conservazione del caratteristico paesaggio culturale del monte di Cés.

A tal fine, le misure vengono attuate nei seguenti tre ambiti principali:

1) Obiettivi e misure trasversali, con effetti su tutto l'altopiano

Esempi: indagini di base sui tipi di flora, fauna e paesaggio, all'inizio e alla fine del progetto; analisi della situazione; monitoraggio; gestione integrale dei dati; pianificazione della cura e della gestione; rapporti; coordinamento generale.

2) Realizzazione di lavori in campo e forestali su aree selezionate dell'altopiano

Interventi di riqualificazione di determinati settori dell'altopiano, che servono a preservare il paesaggio culturale e a promuovere la biodiversità.

3) Infrastrutture: magazzino e alloggi

Il maggiore impegno nei settori della conservazione del paesaggio, della tutela della natura e della promozione della biodiversità porta ad un'urgente necessità di ulteriori spazi coperti, fruibili per persone e deposito di materiale.

Questa struttura consente di svolgere in modo efficiente e mirato importanti lavori trasversali, comprendenti l'intero altopiano di Cés. La visione d'insieme e la prospettiva complessiva sono essenziali per la promozione della biodiversità, la messa in rete degli habitat, la pianificazione globale della manutenzione e della gestione del paesaggio.

L'obiettivo principale di questo progetto e delle misure previste per i vari settori è il miglioramento di habitat di valore che, senza un maggiore impegno, verrebbero danneggiati in modo permanente o andrebbero completamente persi. Il progetto è quindi incentrato sulla conservazione della natura e del paesaggio. In considerazione dell'effetto sostenibile degli interventi, i settori riqualificati saranno restituiti alla responsabilità dell'agricoltura estensiva, ecologica, praticata negli ultimi decenni a Cés o al gruppo di tutela del paesaggio una volta completati gli interventi. Si prevede che la Fondazione per la Rinascita di Chiesso continuerà ad assumere la maggior parte della gestione delle aree, soprattutto per quanto riguarda gli interventi aggiuntivi di manutenzione nell'ambito della promozione della biodiversità.

Contatto: natura@cesnet.ch